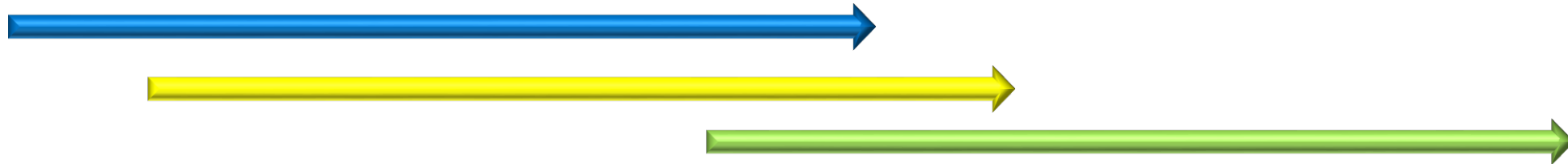




กระทรวงการอุดมศึกษา วิทยาศาสตร์ วิจัยและนวัตกรรม
Ministry of Higher Education, Science, Research and Innovation



การขับเคลื่อนการวิจัยและการพัฒนานวัตกรรมรูปแบบใหม่



ศาสตราจารย์กิตติคุณ นพ.สุทธิพร จิตต์มิตรภาพ

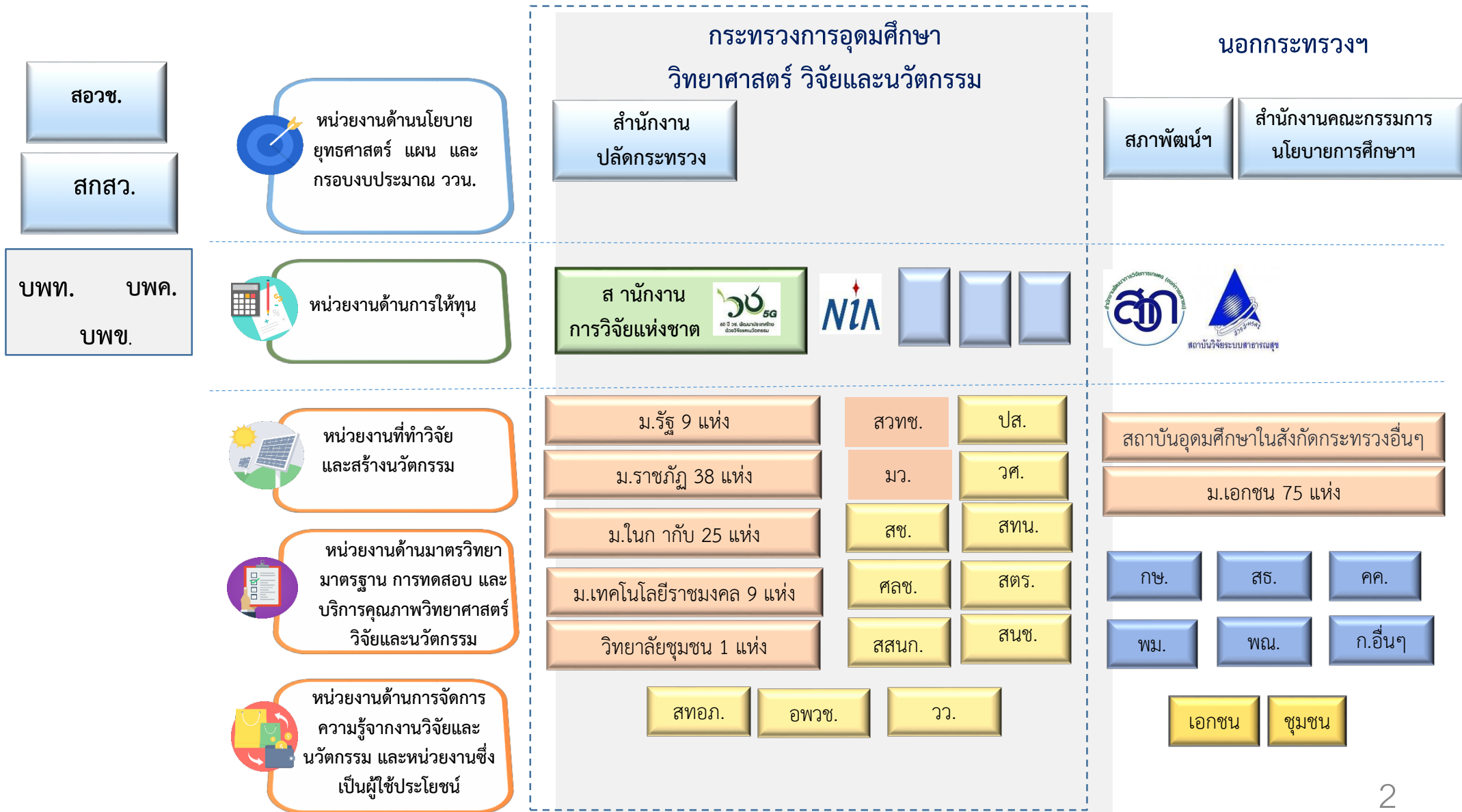
ประธาน คณะกรรมการส่งเสริมวิทยาศาสตร์ วิจัย และนวัตกรรม (กสว) กองทุน ววน.

อดีตนายกรัฐมนตรี สำนักงานคณะกรรมการวิจัยแห่งชาติ (วช)

ราชบัณฑิต สำนักวิทยาศาสตร์ ราชบัณฑิตยสภา

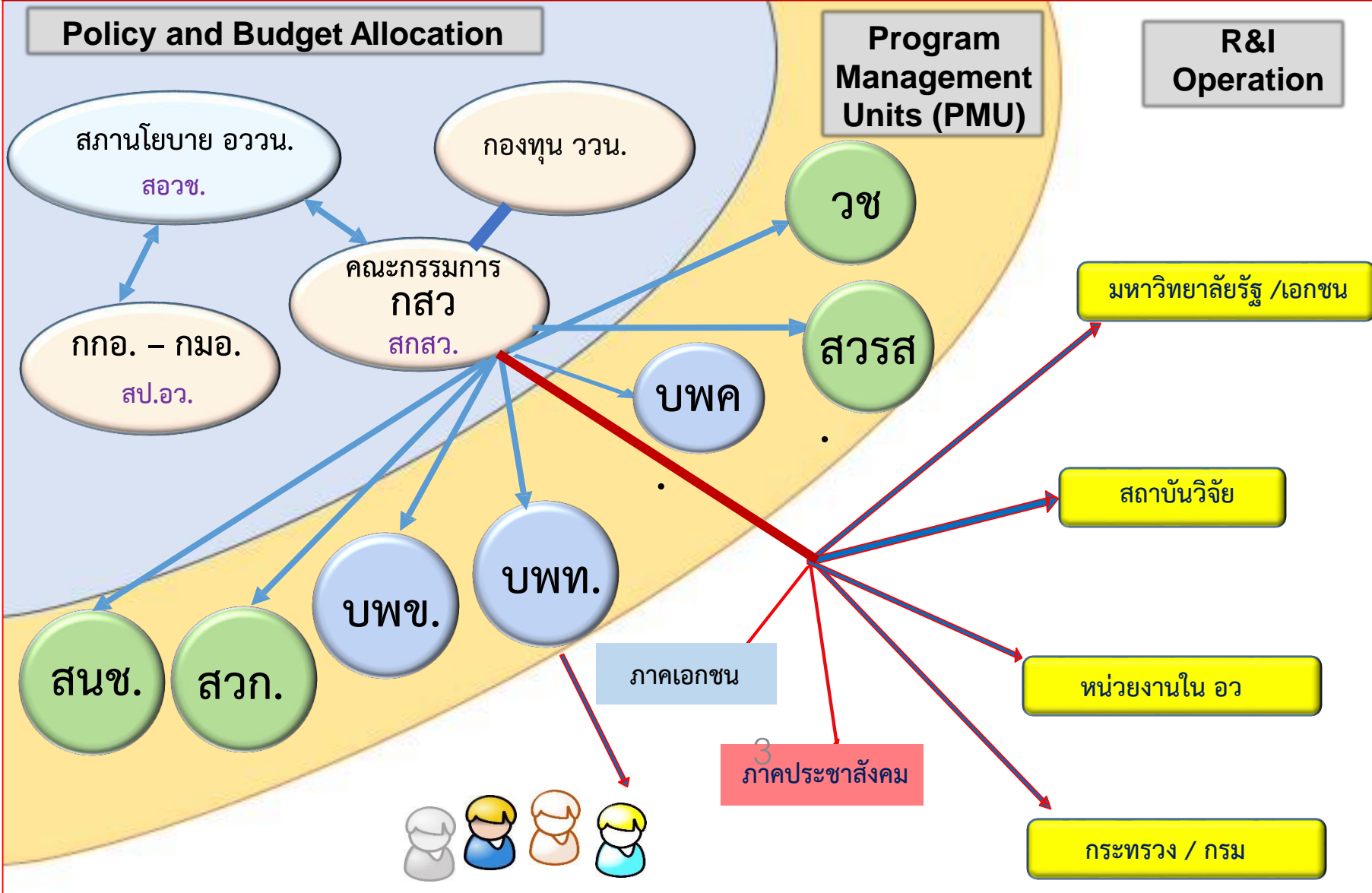
1. ขยับเคลื่อนโดยโครงสร้าง ของระบบ ววน

หน่วยงานในระบบวิจัยและนวัตกรรม ตามพระราชบัญญัติการส่งเสริมวิทยาศาสตร์ วิจัยและนวัตกรรม มาตรา 7



Research and Innovation Ecosystem

Coordination from Policy, Budget Allocation, and Research Funding



5 พันธกิจหลักของ อววน.

กำกับโดยบูรณาการระหว่าง **กกอ กมอ กสว** และ **สำนักงานปลัดกระทรวง อว**

ถ่ายทอดสู่ สถาบัน/หน่วยงานอุดมศึกษา และหน่วยปฏิบัติการ



สร้างและพัฒนา

“คน”

ไทเปน Smart Citizen



สร้างและพัฒนา

“องค์ความรู้”

ไปสู่

ระบบเศรษฐกิจที่เน้นคุณค่า



สร้างและพัฒนา

“นวัตกรรม”

ไปสู่ ประเทศฐานนวัตกรรม



PPP



**NSTS/
NQI**

**2. ขับเคลื่อนโดยกลไกบูรณาการ
ภายในและต่างหน่วยงาน**

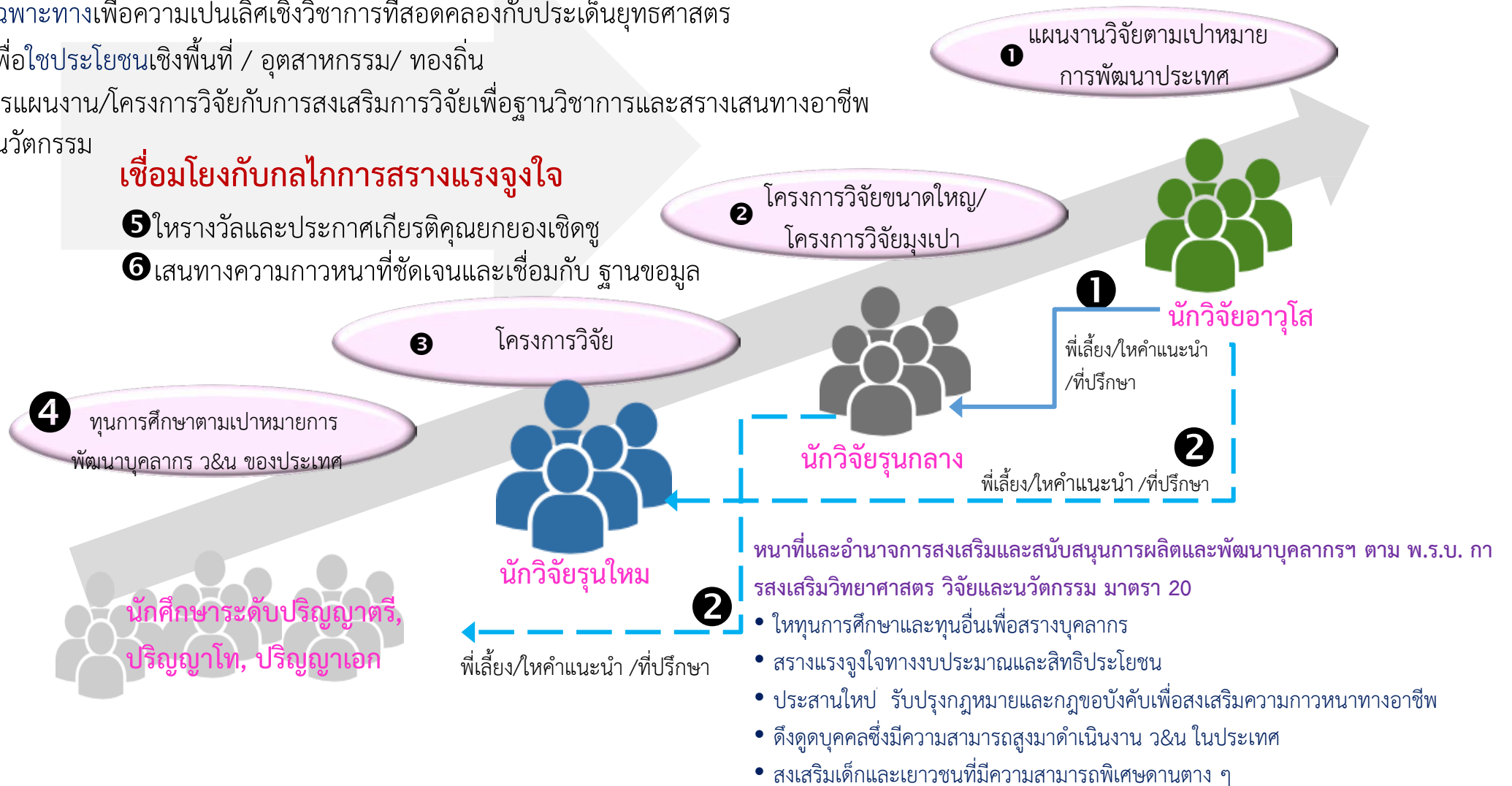
ความเชื่อมโยงกระบวนการงานตามภารกิจ

เชื่อมโยงกับกลไกการให้ทุน

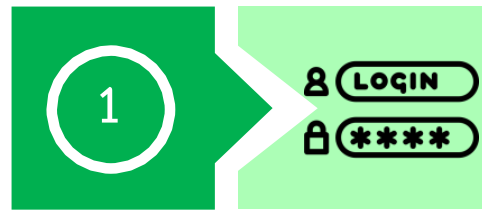
- ❶ ทุนวิจัยในเชิงรุกตามประเด็นยุทธศาสตร์ Outcome- and impact- driven
- ❷ ทุนวิจัยเฉพาะทางเพื่อความпенเลิศเชิงวิชาการที่สอดคล้องกับประเด็นยุทธศาสตร์
- ❸ ทุนวิจัยเพื่อประโยชน์เชิงพื้นที่ / อุตสาหกรรม/ ทองถิ่น
- ❹ บูรณาการแผนงาน/โครงการวิจัยกับการส่งเสริมการวิจัยเพื่อฐานวิชาการและสร้างเส้นทางอาชีพนักวิจัยและนวัตกรรม

เชื่อมโยงกับกลไกการสร้างแรงจูงใจ

- ❺ ใหรางวัลและประกาศเกียรติคุณยกย่องเชิดชู
- ❻ เส้นทางความก้าวหน้าที่ชัดเจนและเชื่อมกับ ฐานข้อมูล



3.ขับเคลื่อนโดยกระบวนการดำเนินการ ที่ครบห่วงโซ่คุณค่าทุกรูปแบบ



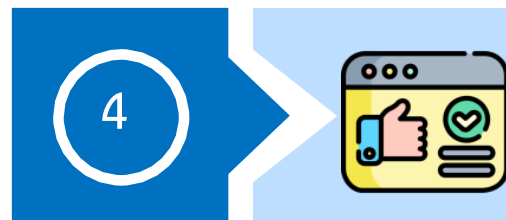
Target
Fund



Select
Monitor



Complete
Evaluation Resolution



Extension

ต่อยอด ขยายผล ถ่ายทอด สู่ประโยชน์

Communicate, Not only paper
Reduce red tape
Complete loop



แนวทางการจัดสรรงบประมาณ ววน. ปีงบประมาณ 2563-2565

60%

1) ทุนสนับสนุนงานตามยุทธศาสตร์
Strategic Fund

สนับสนุนทุน (Granting) แก่หน่วยงานระดับปฏิบัติโดยต้องเป็นการ
ทำวิจัยที่เน้นตอบยุทธศาสตร์และแผนด้าน ววน. ของ
ประเทศ ซึ่ง กสว. โดยความเห็นชอบของสภานโยบาย
กำหนดกรอบและจัดสรรงบประมาณตามแผนงาน โปรแกรม และ
แผนงานสำคัญ และถ่ายทอดสู่การบริหารจัดการโดย หน่วย
บริหารและจัดการทุน (PMU)

40%

2) ทุนสนับสนุนงานที่เป็นรากฐาน
Fundamental Fund

2.1 Basic Research Fund กำหนดกรอบและจัดสรรงบประมาณเพื่อ
สนับสนุนงานวิจัยพื้นฐานที่เป็น การพัฒนานักวิจัย และสร้างความเข้มแข็ง
ของงานวิจัยและการบริหารงานวิจัยของสถาบันความรู้ และสถาบันวิจัยใน
หน่วยงาน เพื่อสนองพันธกิจหลักของหน่วยงาน(และนำสู่การตอบโจทย์การ
พัฒนาประเทศ)

2.2 Functional-based Research Fund กำหนดกรอบและจัดสรร
งบประมาณตรงไปที่หน่วยงานตามภารกิจ เพื่อแก้ปัญหา พัฒนา งานตาม
พันธกิจของหน่วยงาน รวมถึงงานวิจัยที่นำไปสู่การสร้างเสริมความเข้มแข็งของ
หน่วยงานเพื่อการวิจัยที่สอดคล้องกับเป้าหมายในการพัฒนาประเทศ

4. ขยับเคลื่อนโดยกลไกงบประมาณ

*ผ่านความเห็นชอบจากที่ประชุมสภานโยบายการอุดมศึกษา วิทยาศาสตร์ วิจัยและนวัตกรรมแห่งชาติ วันที่ 5 พฤศจิกายน 2563

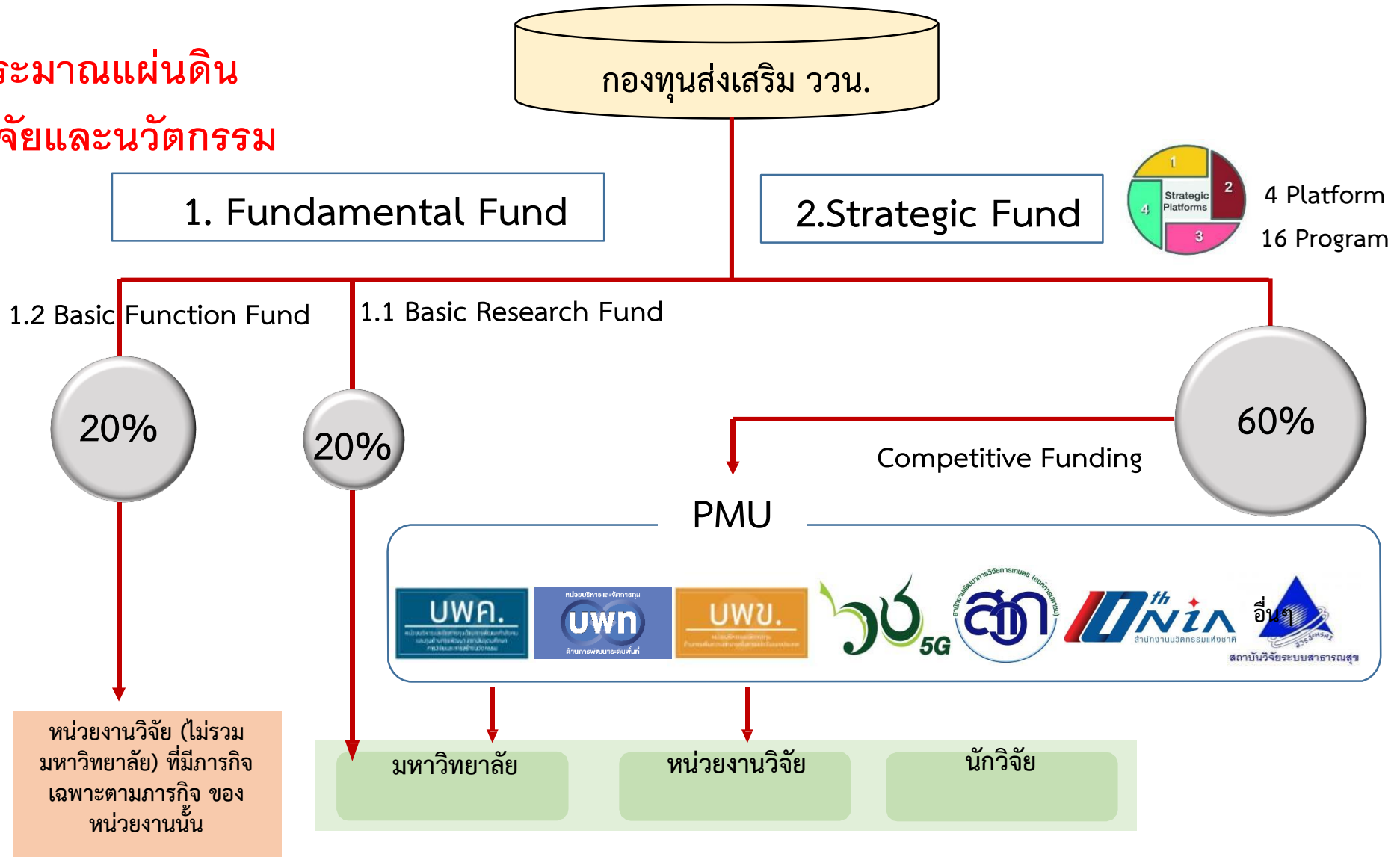
**มติ กสว. เห็นชอบในหลักการและกรอบวงเงิน ตุลาคม 63

แนวทางการจัดสรรงบประมาณ ววน. ปี 2564-2566

ข้อจำกัด

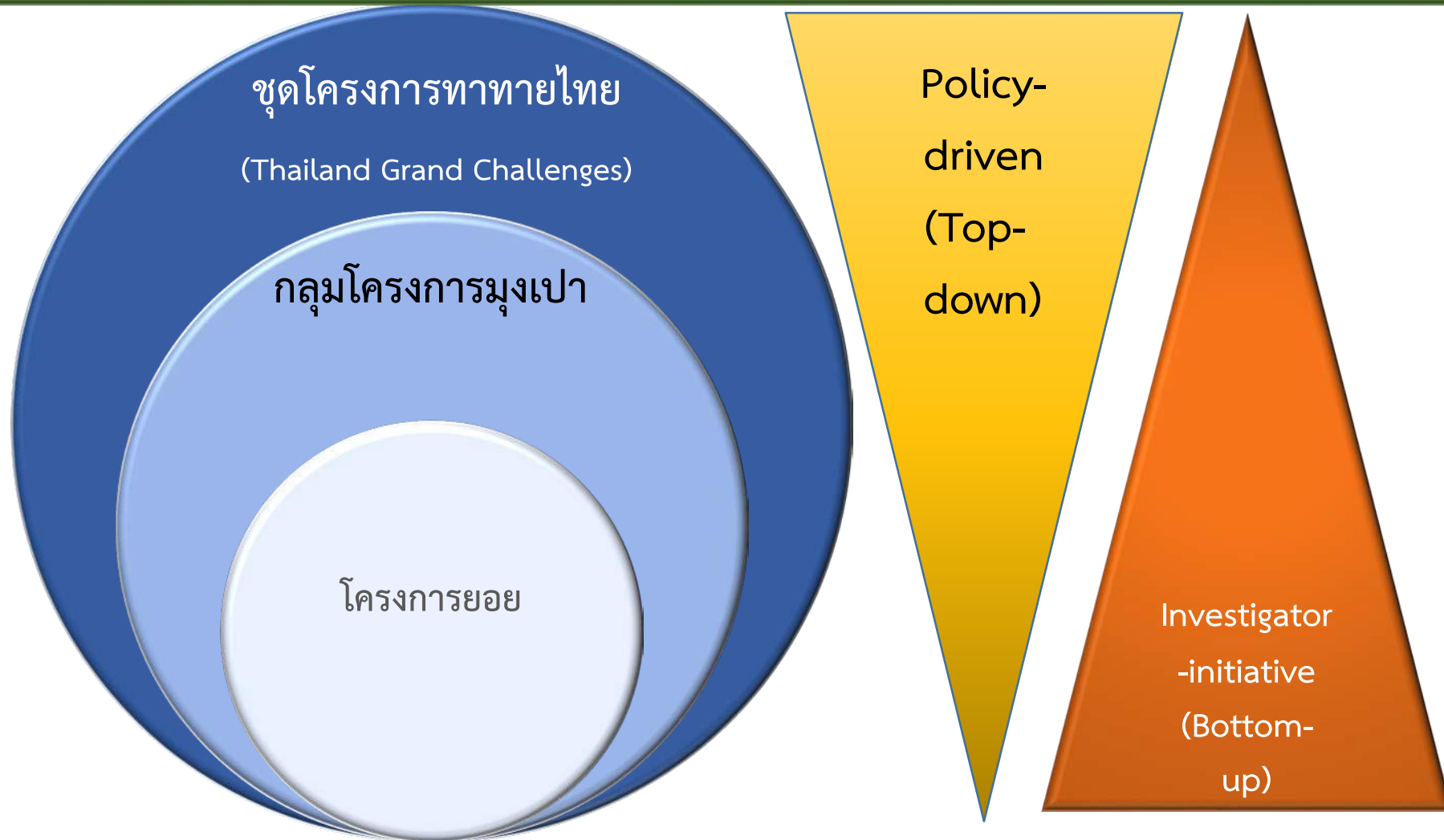
เฉพาะงบประมาณแผ่นดิน

เฉพาะงบ วิจัยและนวัตกรรม



5. ขั้วเคลื่อนโดยแนวคิดแบบกลับทิศ

แนวทางการบริหารจัดการทุนวิจัยและนวัตกรรมในประเด็นสำคัญของประเทศ



มีการกำหนดเป้าหมายของการวิจัยทั้งแบบ Top-down และ Bottom-up โดยสัดส่วนที่เหมาะสม

1 ขจัดความยากจน



คุณภาพชีวิตและสังคม

2 ขจัดความอดอยาก สร้างความมั่นคงทางอาหาร



เกษตรและอาหาร

3 ส่งเสริมความเป็นอยู่ที่ดีของทุกคน



การแพทย์และสาธารณสุข

4 ส่งเสริมโอกาสในการเรียนรู้



คนไทยในศตวรรษที่ 21

5 สร้างความเท่าเทียมทางเพศสตรีและเด็กหญิงทุกคน



สังคมสูงวัย

6 จัดการน้ำอย่างยั่งยืนและพร้อมใช้สำหรับทุกคน



การบริหารจัดการน้ำ

7 ใ้ทุกคนเข้าถึงพลังงานที่ยั่งยืนได้ตามกำลังของตน



พลังงาน

8 ส่งเสริมการเจริญเติบโตทางเศรษฐกิจที่ยั่งยืน



การรับมือเทคโนโลยีเกิดใหม่ และการพัฒนาชุมชน

9 ส่งเสริมอุตสาหกรรมที่ยั่งยืนและนวัตกรรม



10 ลดความเหลื่อมล้ำทั้งภายในและระหว่างประเทศ



เศรษฐกิจฐานราก

11 สร้างเมืองและการตั้งถิ่นฐานที่ปลอดภัย



เมืองนาอยู่/ Smart city

12 สร้างรูปแบบการผลิตและการบริโภคที่ยั่งยืน



เศรษฐกิจและการบริการยุคใหม่

13 ดำเนินการอย่างเร่งด่วนเพื่อแก้ปัญหาโลกร้อน



ทรัพยากรธรรมชาติและสิ่งแวดล้อม

14 อนุรักษ์และใช้ประโยชน์จากทรัพยากรทางทะเลอย่างยั่งยืน



15 ส่งเสริมการใช้ประโยชน์ที่ยั่งยืนของระบบนิเวศบนบก



16 ส่งเสริมสันติภาพและการเข้าถึงระบบยุติธรรมอย่างเท่าเทียมกัน



ความเหลื่อมล้ำและความเสมอภาค

17 สร้างความร่วมมือระดับสากลต่อการพัฒนาที่ยั่งยืน



ความมั่นคงในมิติใหม่

เชื่อมไทย

การประเมินเบื้องต้นต่อแนวทางใหม่การจัดสรรงบประมาณ ววน

ข้อจำกัด / จุดอ่อน / ข้อเสีย

หน่วยงานวิจัย เช่น มหาวิทยาลัย กรม ต้องรับงบประมาณจากกองทุน ววน แทน จากสำนักงบประมาณ กังวลความไม่สะดวก ลำซา

หน่วยงานวิจัย เช่น มหาวิทยาลัย กรม เคยได้รับงบประมาณจากสำนักงบประมาณ เต็มกรอบวงเงินที่ได้รับจัดสรรแต่ละปีเป็นงวดเดียว 100%

หน่วยบริหารจัดการทุน หรือ Funding ไม่มีอิสระมากในการกำหนดกรอบ หัวข้อ เป้าหมายการวิจัย หรือสร้างนวัตกรรม

ข้อดี / จุดแข็ง / โอกาส

หน่วยงาน มีอิสระ อำนาจในการคัดสรร เลือกวิจัย โดยหน่วยงานเอง เพื่อสนองพันธกิจหลักของหน่วยงาน และนำสู่การตอบโจทย์การพัฒนาประเทศ

การจ่ายเงินให้ จ่ายตามผลผลิต ลดปัญหา Non performing เดิมที่ประสบอยู่ เพิ่มวินัยการดำเนินการวิจัย เพิ่มประสิทธิภาพการใช้จ่ายงบประมาณ

สามารถกำหนดเป้าหมาย และจัดกรอบวงเงินงบประมาณที่พอเพียงเพื่อการวิจัยที่สอดคล้องกับเป้าหมายในการพัฒนาประเทศ

สามารถให้งบประมาณแบบต่อเนื่อง Multiyear แบบก้อน Block grant

PMU ดำเนินการภายใต้เป้าหมายเดียวกัน บูรณาการ แต่เป็นอิสระในการบริหารจัดการภายใน ให้สอดคล้องกับภารกิจที่ได้รับมอบหมาย

7. ขยับเคลื่อนโดยการพัฒนากระบวนการควบคู่ไปกับการดำเนินการโดยฐานผลสัมฤทธิ์